

 [www.dogapanel.com.tr](http://www.dogapanel.com.tr)



# DOĞA PANEL

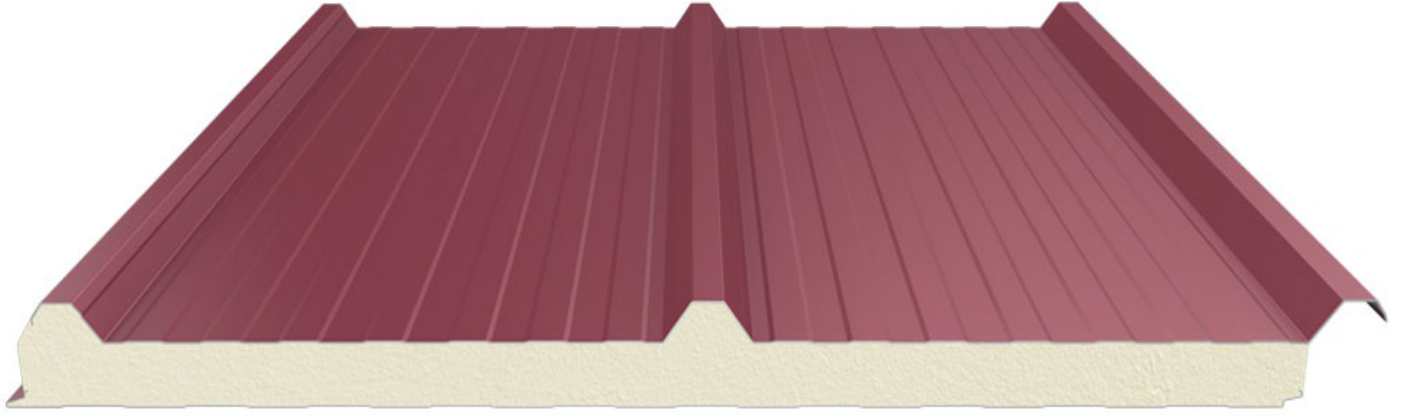
DOĞA ÇATI PANEL SANAYİ VE TİCARET A.Ş.

Doğa Çatı Panel olarak yenilikçi ve son teknolojileri kullanarak tüm sektörlere kaliteli, ekonomik ve çevreci çözümlerle hizmet vermekteyiz. Hızlı hizmet ve güvenilir ticaret ile yürütülen güçlü bir marka durumundaki Doğa Çatı Panel”i sandviç panel üretiminde pazarın lideri hedefimizi sürdürdüğümüz gibi bunu tüm dünyaya da anlatmak istiyoruz. “Türk Malı”nın kalitesini Dünya’ya duyurmak üzere üretici olarak da inovasyona açık, güçlü paydaşlarla üretim, profesyonel ekibimizle pazarlama, satış ve dağıtım faaliyetlerimizi sürdürmeyi hedefliyoruz. Kaliteden asla ödün vermeden müşteri memnuniyetini en üst seviyede tutan Doğa Çatı Panel, üretim performansımızı hedeflerimizle karşılaştırarak ihtiyaçlar ve uluslararası standartlar doğrultusunda sürekli iyileştiriyoruz. Yenilikçi ve kurumsal yapımız sayesinde kaynaklarımızı en verimli şekilde kullanarak maksimum verimlilik ilkesiyle çalışıyoruz.

## KALİTE POLİTİKAMIZ

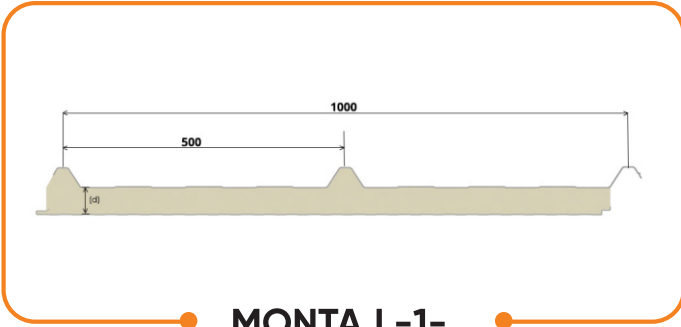
- Yasal mevzuatlara, kanuni düzenlemelere ve müşteri şartlarına uymayı,
- Kalite yönetim sistemi doğrultusunda yürüttüğümüz proseslerde gerekli iyileştirmeyi,
- Tüm müşterilerimiz, tedarikçilerimiz ve iş ortaklarımızda yürüttüğümüz projelerde termin, maliyet ve kalite özellikleriyle sektörde "Doğa Çatı Panel Kalitesi" ile ayrıcalıklı hale gelmeyi,
- Tüm çalışanlarımızın, yeteneklerini en üst seviyede kullanabilen bireyler haline gelmeleri için eğitime ve ekip çalışmasına önem vermeyi bu doğrultuda tüm çalışanlarda kalite bilincini yerleştirmeyi,
- Topluma ve çevreye saygılı, örnek bir kuruluş olmayı ve iş hacmini sürekli geliştirerek ülke ekonomisine katkıda bulunmayı taahhüt eder.



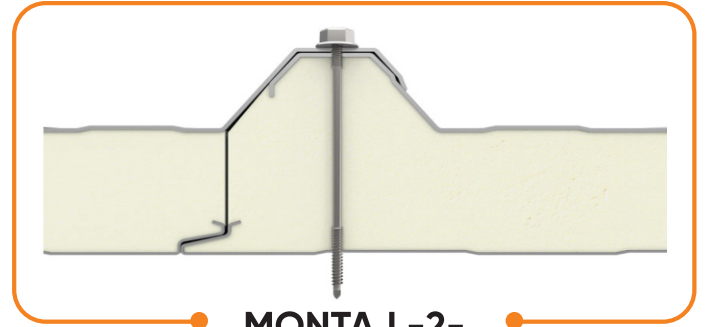


## ÜRÜN ÖZELLİKLERİ

Kullanım Yeri	Çatı
Faydalı Eni	1000 mm
Minimum Boy	2,4 Metre
Maksimum Boy	Nakliye Koşullarına Bağlıdır
Poliüretan Yoğunluk (EN 1602)	40 ( $\pm 2$ ) kg/m <sup>3</sup>
Poliüretan Kalınlığı	30-40-50-60-80-100 mm
Yanmazlık Sınıfı (EN1350)	B, s2, d0
Metal Tipi	Boyalı Galvaniz veya Alüminyum
Standart Üst Metal Kalınlığı	0,50 mm
Standart Alt Metal Kalınlığı	0,40 mm



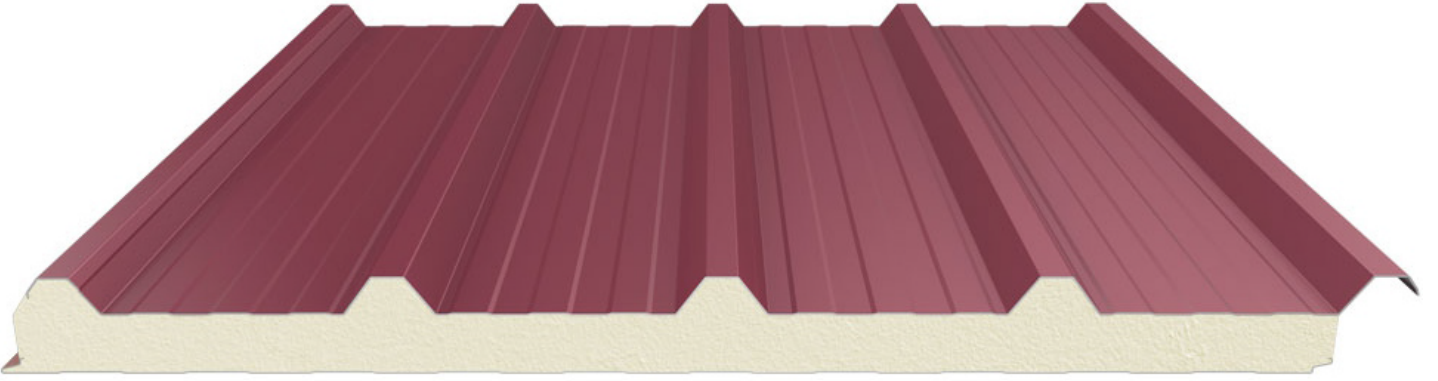
**MONTAJ -1-**



**MONTAJ -2-**

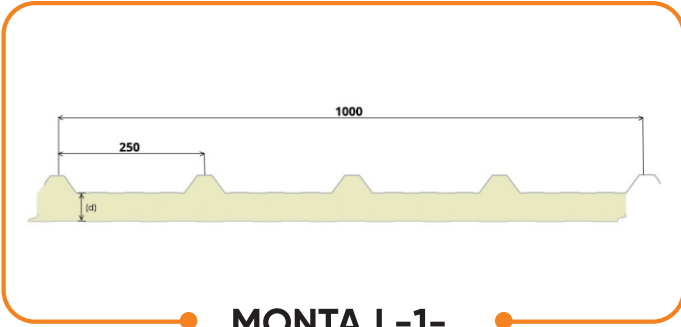
## YÜK TAŞIMA TABLOLARI (BGS) BOYALI GALVANİZ SAC

BGS	BGS	PUR (mm)	AŞIK MESAFESİ								
			150 cm	175 cm	200 cm	225 cm	250 cm	275 cm	300 cm	325 cm	350 cm
0,50	0,40	40	253	191	161	142	117	107	88	75	68
0,50	0,40	50	320	253	209	189	154	134	116	99	88
0,50	0,40	60	362	350	259	229	185	169	145	125	113
0,50	0,40	80	493	420	334	307	254	224	195	157	141

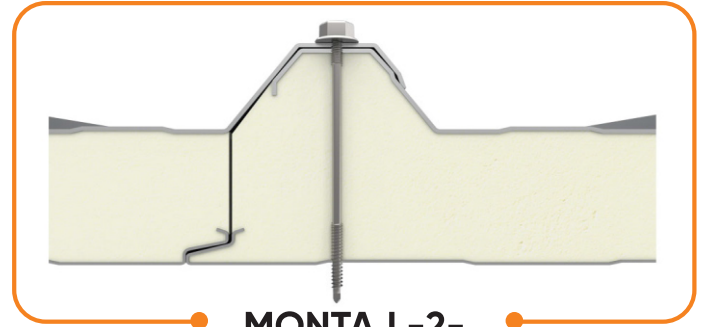


## ÜRÜN ÖZELLİKLERİ

Kullanım Yeri	Çatı
Faydalı Eni	1000 mm
Minimum Boy	2,4 Metre
Maksimum Boy	Nakliye Koşullarına Bağlıdır
Poliüretan Yoğunluk (EN 1602)	40 ( $\pm 2$ ) kg/m <sup>3</sup>
Poliüretan Kalınlığı	30-40-50-60-80-100 mm
Yanmazlık Sınıfı (EN1350)	B, s2, d0
Metal Tipi	Boyalı Galvaniz veya Alüminyum
Standart Üst Metal Kalınlığı	0,50 mm
Standart Alt Metal Kalınlığı	0,40 mm



MONTAJ -1-



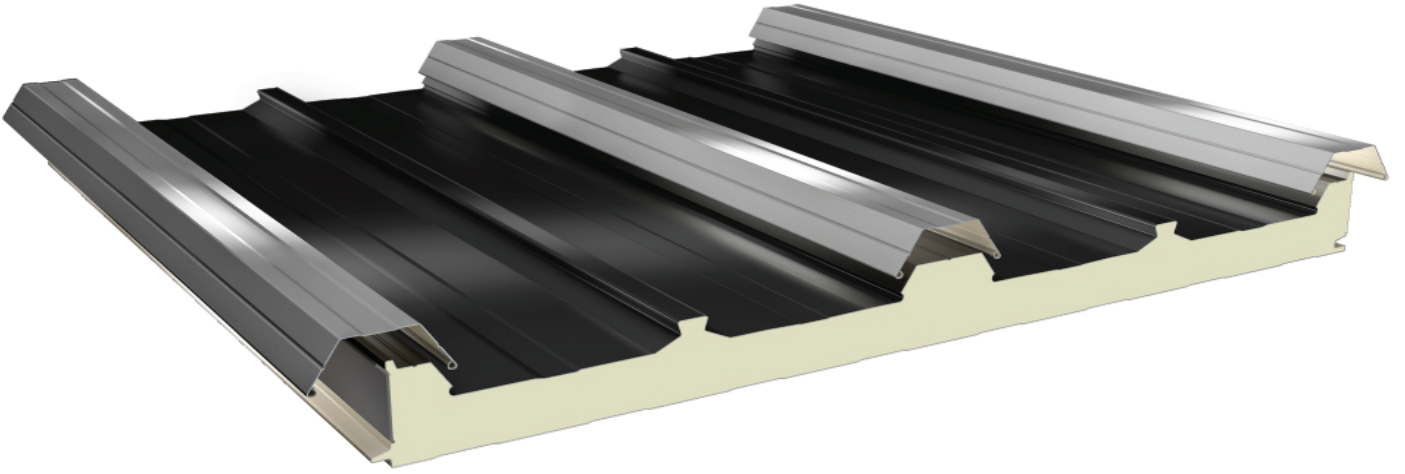
MONTAJ -2-

## YÜK TAŞIMA TABLOLARI (BGS) BOYALI GALVANİZ SAC

BGS	BGS	PUR (mm)	AŞIK MESAFESİ									
			150 cm	175 cm	200 cm	225 cm	250 cm	275 cm	300 cm	325 cm	350 cm	
Üst Metal Kalınlığı (mm)	Alt Metal Kalınlığı (mm)											
0,50	0,40	40	370	299	245	200	170	142	123	106	93	
0,50	0,40	50	508	408	332	264	231	193	166	143	123	
0,50	0,40	60	646	518	422	344	295	244	208	175	154	
0,50	0,40	80	916	733	597	489	412	344	294	249	218	

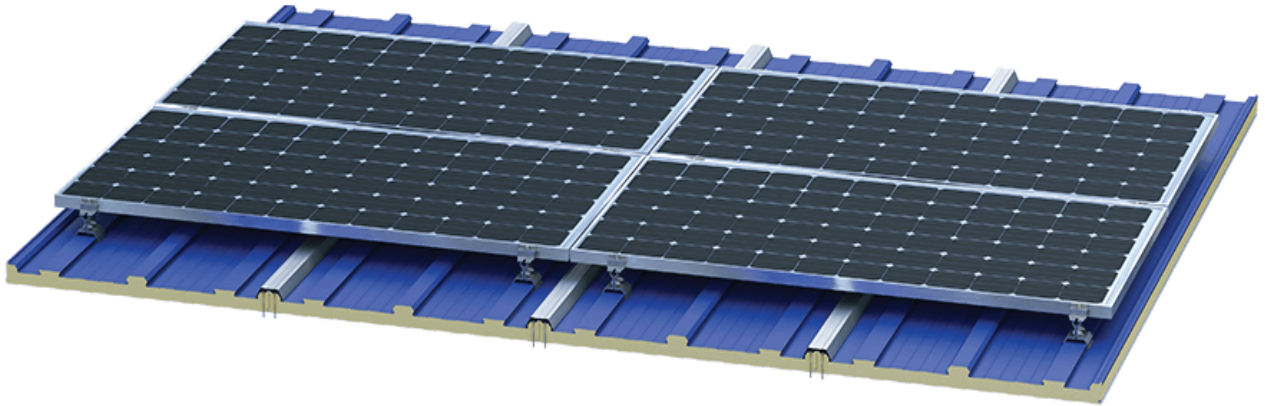
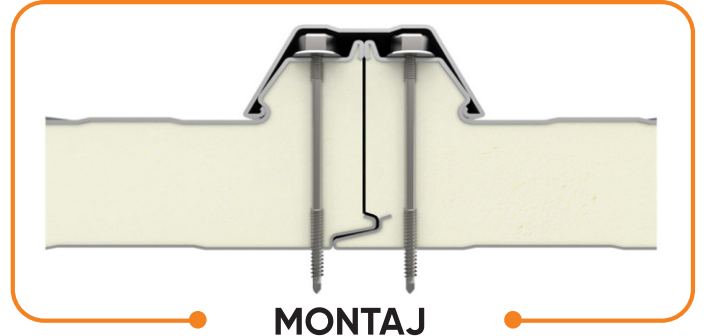






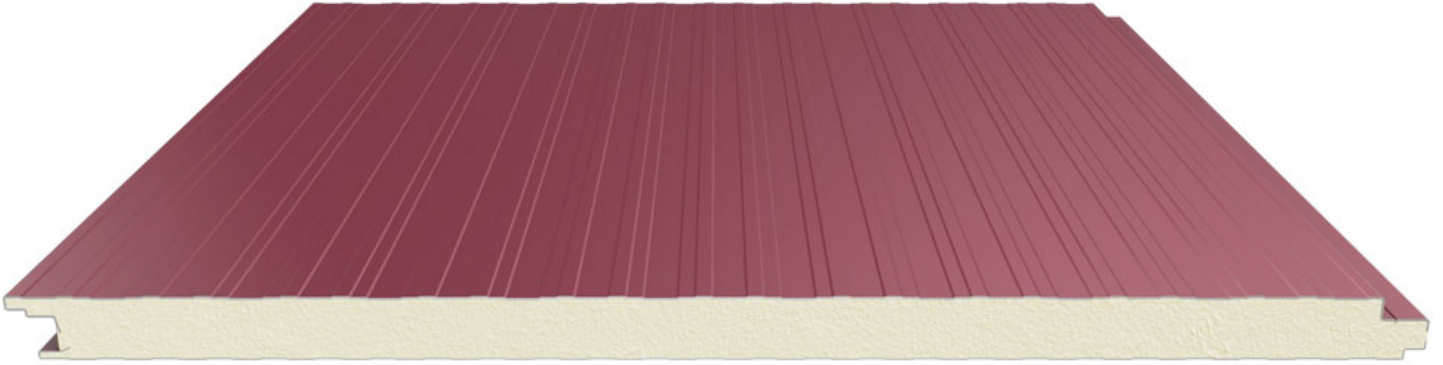
## ÜRÜN ÖZELLİKLERİ

Kullanım Yeri	Çatı
Faydalı Eni	1000 mm
Minimum Boy	2,4 Metre
Maksimum Boy	Nakliye Koşullarına Bağlıdır
Poliüretan Yoğunluk (EN 1602)	40 (±2) kg/m <sup>3</sup>
Poliüretan Kalınlığı	30-40-50-60-80-100 mm
Yanmazlık Sınıfı (EN1350)	B, s2, d0
Metal Tipi	Boyalı Galvaniz veya Alüminyum
Standart Üst Metal Kalınlığı	0,50 mm
Standart Alt Metal Kalınlığı	0,40 mm



## YÜK TAŞIMA TABLOLARI (BGS) BOYALI GALVANİZ SAC

BGS	BGS	PUR (mm)	AŞIK MESAFESİ								
			150 cm	175 cm	200 cm	225 cm	250 cm	275 cm	300 cm	325 cm	350 cm
0,50	0,40	40	370	299	245	200	170	142	123	106	93
0,50	0,40	50	508	408	332	264	231	193	166	143	123
0,50	0,40	60	646	518	422	344	295	244	208	175	154
0,50	0,40	80	916	733	597	489	412	344	294	249	218

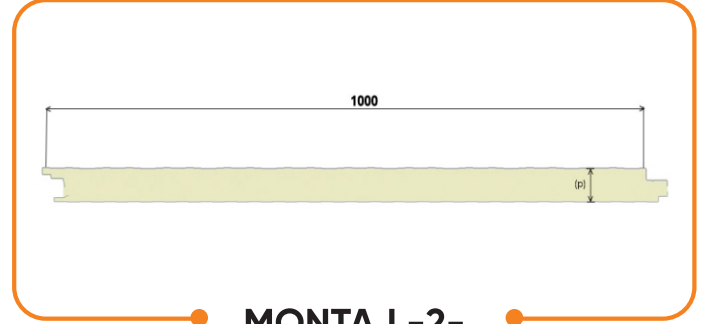


## ÜRÜN ÖZELLİKLERİ

Kullanım Yeri	Cephe
Faydalı Eni	1000 mm
Minimum Boy	2,4 Metre
Maksimum Boy	Nakliye Koşullarına Bağlıdır
Poliüretan Yoğunluk (EN 1602)	40 ( $\pm 2$ ) kg/m <sup>3</sup>
Poliüretan Kalınlığı	30-40-50-60-80-100 mm
Yanmazlık Sınıfı (EN1350)	B, s2, d0
Metal Tipi	Boyalı Galvaniz veya Alüminyum
Standart Üst Metal Kalınlığı	0,50 mm
Standart Alt Metal Kalınlığı	0,40 mm



MONTAJ -1-

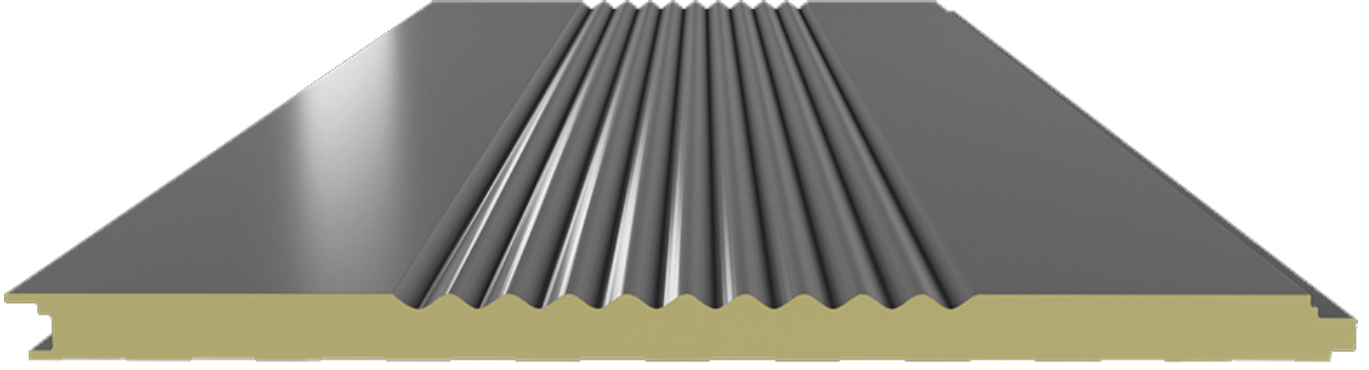


MONTAJ -2-

## YÜK TAŞIMA TABLOLARI (BGS) BOYALI GALVANİZ SAC

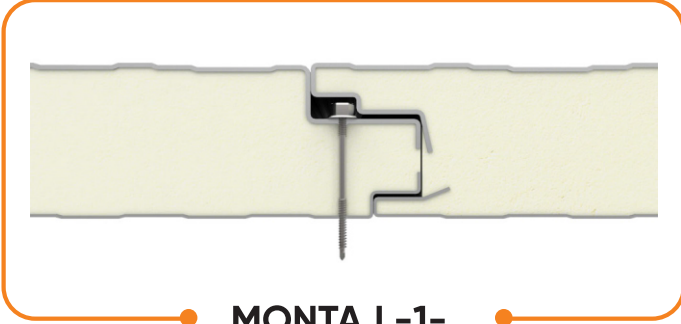
BGS	BGS	PUR (mm)	AŞIK MESAFESİ			
			100 cm	150 cm	200 cm	250 cm
Üst Metal Kalınlığı (mm)	Alt Metal Kalınlığı (mm)					
0,50	0,40	40	261	182	121	250
0,50	0,40	50	302	215	149	121
0,50	0,40	60	337	263	179	134



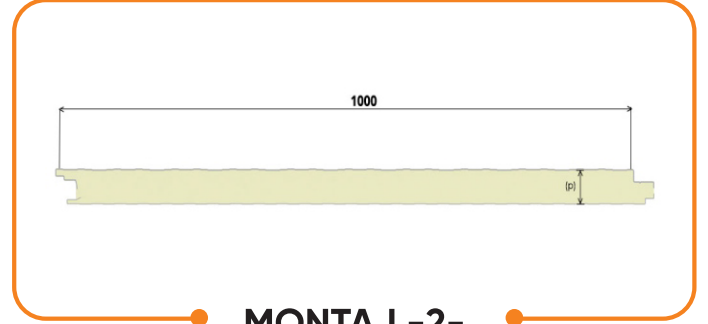


## ÜRÜN ÖZELLİKLERİ

Kullanım Yeri	Cephe
Faydalı Eni	1000 mm
Minimum Boy	2,4 Metre
Maksimum Boy	Nakliye Koşullarına Bağlıdır
Poliüretan Yoğunluk (EN 1602)	40 ( $\pm 2$ ) kg/m <sup>3</sup>
Poliüretan Kalınlığı	40-50-60-80 mm
Yanmazlık Sınıfı (EN1350)	B, s2, d0
Metal Tipi	Boyalı Galvaniz veya Alüminyum
Standart Üst Metal Kalınlığı	0,50 mm
Standart Alt Metal Kalınlığı	0,40 mm



MONTAJ -1-

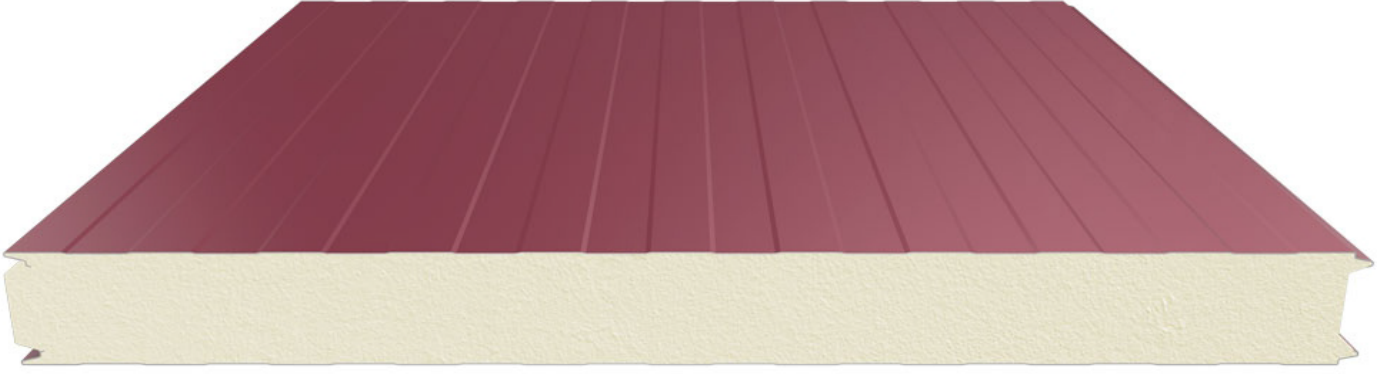


MONTAJ -2-

## YÜK TAŞIMA TABLOLARI (BGS) BOYALI GALVANİZ SAC

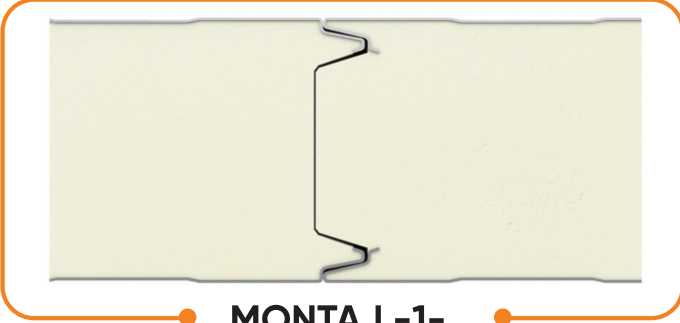
BGS	BGS	PUR (mm)	AŞIK MESAFESİ			
			100 cm	150 cm	200 cm	250 cm
Üst Metal Kalınlığı (mm)	Alt Metal Kalınlığı (mm)					
0,50	0,40	40	261	182	121	250
0,50	0,40	50	302	215	149	121
0,50	0,40	60	337	263	179	134



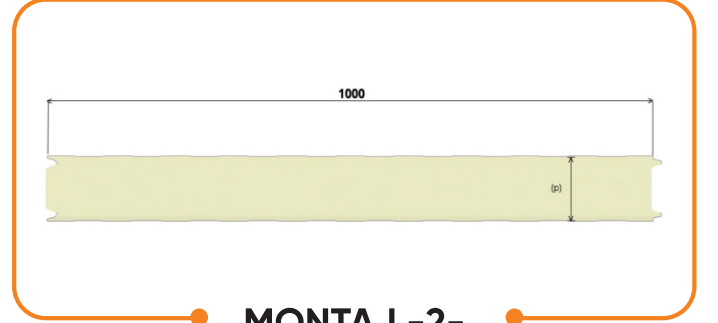


## ÜRÜN ÖZELLİKLERİ

Kullanım Yeri	Soğuk Oda Depoları
Faydalı Eni	1000 mm
Minimum Boy	2,4 Metre
Maksimum Boy	Nakliye Koşullarına Bağlıdır
Poliüretan Yoğunluk (EN 1602)	40 ( $\pm 2$ ) kg/m <sup>3</sup>
Poliüretan Kalınlığı	50-60-80-100-120-150 mm
Yanmazlık Sınıfı (EN1350)	B, s2, d0
Metal Tipi	Boyalı Galvaniz veya Alüminyum
Standart Üst Metal Kalınlığı	0,50 mm
Standart Alt Metal Kalınlığı	0,40 mm



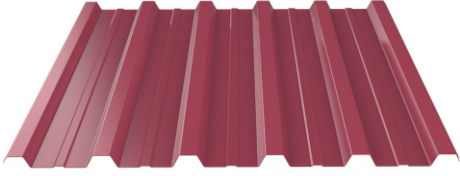
MONTAJ -1-



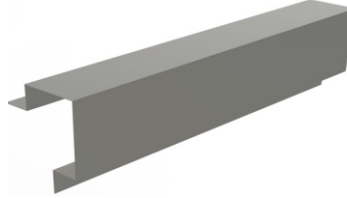
MONTAJ -2-

## ISIL GEÇİRGENLİK DEĞERLERİ

İç ve Dış Yüzey Arası Sıcaklık Farkı (°C)																
PUR (mm)	UCS Panel (W/m <sup>2</sup> K)	10	15	20	25	30	35	40	45	50	55	60	65	70	80	
80	0,247	2,5	3,7	4,9	6,2	7,4	8,6	9,9	<10 W/m <sup>2</sup>							
100	0,199	2,0	3,0	4,0	5,0	6,0	7,0	8,0	9,0	<10 W/m <sup>2</sup>						
120	0,167	1,7	2,5	3,3	4,2	5,0	5,8	6,7	7,5	8,3	9,2	<10 W/m <sup>2</sup>				
150	0,134	1,3	2,0	2,7	3,4	4,0	4,7	5,4	6,0	6,7	7,4	8,1	8,7	9,4	<10 W/m <sup>2</sup>	



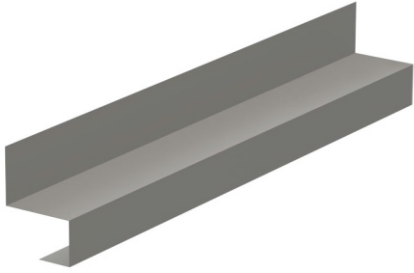
**TRAPEZ LEVHA**



**ALIN KAPAMA AKSESUARI**



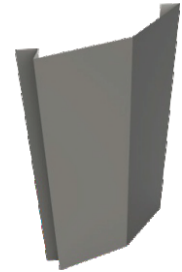
**ALT MAHYA**



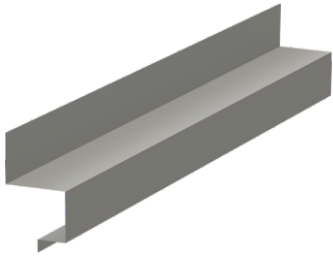
**DAMLALIK AKSESUARI**



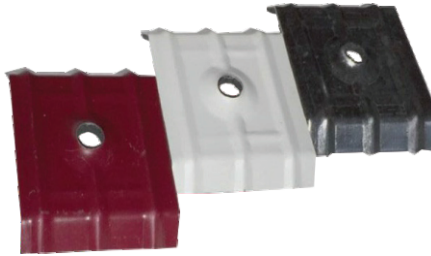
**SOLAR BAĞLANTI APARATI**



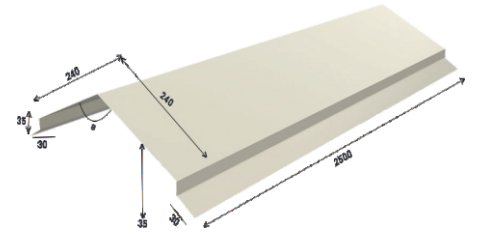
**KÖŞE KAPAMA AKSESUARI**



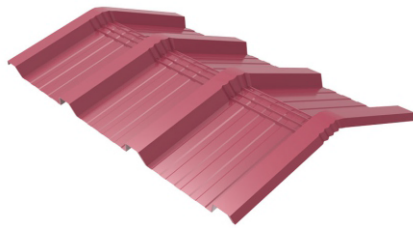
**OMEGA CEPHE AKSESUARI**



**SEMER**



**TABUT MAHYA**



**ÜST MAHYA**



**VİDA ÇEŞİTLERİ**

# Efectis

EFFECTIS ERA AVRASYA TEST ve BELGELENDİRME AŞ  
Dilovası OSB Mahallesi Fırat Caddesi No: 18  
Dilovası, Kocaeli / TÜRKİYE  
www.effectis.com

## TEST SONUÇ BELGESİ

No: ERA – 2300– 0028

Bu belgede tanımlanan ürünün yangına tepki testleri Efectis Era Avrasya Test Laboratuvarı'nda 13.09.2023 tarihinde gerçekleştirilmiştir. Yangına karşı tepki sınıflandırması aşağıda belirtilen standart kapsamında yapılmıştır:

**EN 13501-1:2018**

**“Çift Taraflı Metal Kaplı İçi PIR Dolgulu Çati Paneli - 5  
Hadveli- 40 mm”**

Yanma davranışı	Duman oluşturma	Yanan damlalar
B	- s 2	, d 0

**Yanıcılık Sınıfı\***

**Zor alevlenici**

\*Binaların yangından korunması hakkında yönetmelik Ek-2/Ç yapı malzemelerinin TS EN 13501-1' e göre yanıcılık sınıfları tablosu

Piyasaya süren firma: DOĞA ÇATI PANEL SAN. VE TİC. A.Ş.  
Eskinarlı Mah. Küme Evleri No: 150 A Dulkadiroğlu,  
Kahramanmaraş / TÜRKİYE

Üretici firma: DOĞA ÇATI PANEL SAN. VE TİC. A.Ş.  
Eskinarlı Mah. Küme Evleri No: 150 A Dulkadiroğlu,  
Kahramanmaraş / TÜRKİYE

PIR Köpük üreticisi: KİMTEKS POLİÜRETAN SAN. Ve Tic. A.Ş.  
Gebze Plastikçiler O.S.B. İnönü mah. Balçık Yolu Üzeri Cumhuriyet  
cad. No:43 Dilovası, Kocaeli / TÜRKİYE

  
e-İmzalı

**Ali BAYRAKTAR**  
Laboratuvar Müdürü  
27.09.2023

Bu belge, test sonuçlarının bir beyanıdır ve ürünün tip onayını veya belgelendirmesini temsil etmez. Ürün özellikleri ve uygulama alanı ile ilgili tüm detayları ERA-23-220 numaralı raporda tanımlanmıştır.







EFFECTIS ERA AVRASYA TEST ve BELGELENDİRME AŞ  
Dilovası OSB Mahallesi Fırat Caddesi No: 18  
Dilovası, Kocaeli / TÜRKİYE  
www.effectis.com

## DECLARATION OF TEST RESULTS

No: ERA – 2300 – 0028

The related reaction to fire tests were carried out for the product as described below at Efectis Era Avrasya Test Laboratory on 13 of September 2023. Classification of reaction to fire has been carried out in accordance the standard:

**EN 13501-1:2018**

**“Double Sided Metal Coated Inside PIR Filled Roof Panel -  
5 Ribs – 40 mm”**

Fire behaviour	Smoke production	Flaming droplets
B	- s 2	, d 0

### Flammability Classification\*

**Hardly inflammable**

\*Turkey's regulation on fire protection 2009, Appendix-2/Ç the table of flammability classification of construction materials in accordance with EN 13501-1

Placed on the market by: DOĞA ÇATI PANEL SAN. VE TİC. A.Ş.  
Eskinarlı Mah. Küme Evleri No: 150 A Dulkadiroğlu,  
Kahramanmaraş / TÜRKİYE

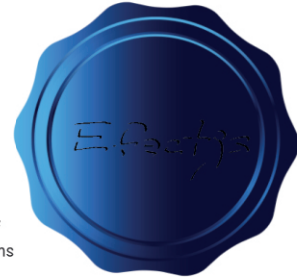
Manufactured by: DOĞA ÇATI PANEL SAN. VE TİC. A.Ş.  
Eskinarlı Mah. Küme Evleri No: 150 A Dulkadiroğlu,  
Kahramanmaraş / TÜRKİYE

PIR foam manufacturer: KİMTEKS POLİÜRETAN SAN. Ve Tic. A.Ş.  
Gebze Plastikçiler O.S.B. İnönü mah. Balçık Yolu Üzeri Cumhuriyet  
cad. No:43 Dilovası, Kocaeli / TÜRKİYE

  
e-signed

Ali BAYRAKTAR  
Laboratory Manager  
27.09.2023

This document is a declaration of test results and does not represent any type of approval or certification of the product. All details related to product specifications and field of applications are described in the report No: ERA-23-220.



 [www.dogapanel.com.tr](http://www.dogapanel.com.tr)



# DOĞA PANEL

DOĞA ÇATI PANEL SANAYİ VE TİCARET A.Ş.

Tel : 0.344 331 21 00

Fax: 0.344 331 21 02

[info@dogapanel.com.tr](mailto:info@dogapanel.com.tr)

Eskinarlı Mah. Eskinarlı Küme Evleri No.151/A

Dulkadirođlu / KAHRAMANMARAŞ